

CHARTRE WELCOME RANDONNEE PEDESTRE

Le camping propose des ressources idéales pour les randonneurs qui souhaitent pratiquer leur passion. Camping et randonnée permettent de vivre au rythme de la nature, de profiter de la beauté des paysages et de l'environnement. Vous êtes passionné ou amateur et souhaitez faire découvrir votre région, votre patrimoine et les beautés naturelles proches de votre établissement. Welcome camping vous propose de conseiller à vos campeurs des séjours de randonnée pédestre.

Welcome campings vous propose une charte reposant sur des critères d'accueil et services adaptés aux besoins des randonneurs. Il ne s'agit pas d'un label mais d'une démarche volontaire.

La charte traduit une **promesse** faite à vos hôtes de vivre intensément leur séjour.

ENGAGEMENTS WELCOME CAMPINGS RANDONNE

Assurer un accueil précis et transmettre les informations essentielles à la pratique de la randonnée pédestre

Offrir des services et prestations adaptés à la pratique de la randonnée pédestre

Offrir des équipements adaptés à la pratique de la randonnée pédestre

Les critères ci-dessous sont audités tous les ans, ils se partagent entre :

Les essentiels, écrits en caractères gras

Les optionnels, écrits en caractères maigres

La satisfaction d'un nombre minimum de critères est nécessaire pour valider la charte. Chaque année dans le cadre de sa démarche de progrès, le camping s'engage à satisfaire de nouveaux critères.

*Vous trouverez en annexe de la charte, **les engagements communiqués aux campeurs.***

1/ Assurer un accueil précis et transmettre les informations essentielles à la pratique de la randonnée pédestre

- **Disposer d'une ou plusieurs personnes « référent » disponible, capable de conseiller dans le domaine des activités de randonnée et des activités de découvertes**
- **Être situé à proximité de circuits balisés de petite ou de grande randonnée.**
- **Présenter les randonnées à proximité de l'établissement**
- **Disposer des documents spécifiques randonnée de son territoire : topo-guides, fiches, cartes. IGN, topoguides**
- **Disposer d'une cartographie au 1/25000 des itinéraires de randonnées reconnus accessibles depuis le camping.**
- **Connaître les itinéraires pour pouvoir répondre aux demandes.**
- **Mettre à disposition des randonneurs des documents, code de bonne pratique, préconisant les comportements vertueux en matière de préservation du milieu.**
- **Être en relation avec les associations et les chargés de mission tourisme du territoire, les fédérations, les associations et les pratiquants du territoire.**
- **Mettre à disposition les explications sur le balisage des itinéraires**
- **Disposer de documents d'informations, à minima en deux langues : Français et Anglais, concernant l'histoire du patrimoine, la culture locale, les activités, les métiers sur le parcours des randonnées.**

2/ Offrir des services et prestations adaptés à la pratique de la randonnée

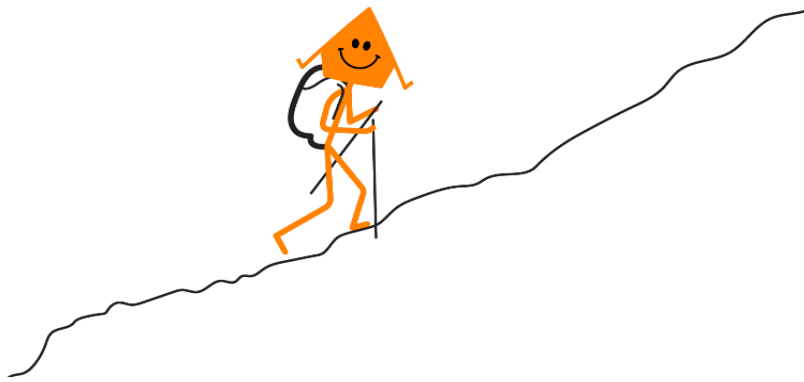
- **Offrir aux clients la possibilité de laver et sécher leur linge (gratuit ou payant)**
- **Informers les randonneurs sur les conditions météorologiques par le canal de son choix avec les prévisions.**
- **Mettre à disposition des accessoires sur place ou à proximité (gratuit ou payant) porte bébé, bâtons de marche, A défaut d'en posséder il faut être en mesure d'indiquer le point de location ou de vente le plus proche.**
- **Proposer par l'intermédiaire d'un prestataire ou d'une association un guide accompagnant.**
- **Proposer une randonnée accompagnée d'un spécialiste de la nature, faune, flore, patrimoine.**

- Proposer un service pique-nique.
- Accepter des prestations à la nuitée (hors saison) et des prestations pour les groupes.
- Proposer le « check out » la veille au soir.
- Offrir des solutions d'assistance en cas de difficultés ou d'incidents de parcours
- Offrir la possibilité de louer un âne de portage, ou proposer des randonnées avec âne.
- Transmettre un numéro d'urgence et le numéro de téléphone du camping toujours joignable
- Proposer des forfaits randonneurs en emplacement, avec location de tente.
- Proposer des formules d'hébergement couplés avec des itinéraires de randonnée
 - ✓ Formule de 7 jours
 - ✓ Formule groupe
- Offrir la possibilité d'une randonnée avec étape chez un producteur local ou dans une ferme. (Avec possibilité de repas).
- Donner les conseils : sur le poids du sac à dos, avec quoi s'alimenter, s'hydrater, quelles protections solaires et contre le froid, quelle petite trousse de secours.

3/ Offrir des équipements adaptés à la pratique de la randonnée

- **Offrir une solution pour sécher les chaussures.**
- **Mettre à disposition un espace équipé pour le nettoyage des chaussures**
- Offrir un espace détente, un espace commun pratique et convivial pour faciliter les échanges entre randonneurs.
- Mettre à disposition des campeurs des cartes IGN, des topoguides, des applications sur mobile, des trousse de sécurité.





ENGAGEMENTS WELCOME CAMPINGS RANDONNEES PEDESTRES

Profitez de vos vacances pour randonner. Petites balades, grandes randonnées, partez à la découverte des grands espaces. Pour les amoureux de la nature et des beaux paysages, la randonnée c'est un pur bonheur seul, en famille ou en groupe. En bâtissant leur propre charte randonnée, les campings Welcome labellisés randonnée se sont engagés à vous faire découvrir tous les itinéraires de la région, et aussi à vous permettre de tisser des liens avec des personnes qui vous ressemblent.

Vous aimez la randonnée pédestre pour la relation avec la nature, la découverte des paysages, pour le bienfait qu'elle procure sur le corps et l'esprit, pour la rencontre avec les personnes partageant la même passion. Alors pas d'hésitation, venez dans un camping Welcome randonnée, **donnez du sens à vos vacances.**

Aller dans un camping Welcome c'est rejoindre la nature, c'est vivre en plein air dans un petit camping indépendant, chaleureux, convivial, dans un cadre familial en toute simplicité. Chaque propriétaire vous conseille et vous propose des itinéraires, certains sont adaptés aux enfants en leur permettant des temps de découverte, d'exploration.

En réservant dans un camping Welcome randonnée pédestre, vous faites le choix d'un établissement adhérent à **une charte qualité**. Il vous fait bénéficier de prestations, de services, d'animations spécifiques à la randonnée.

Les établissements « Welcome campings Randonnée »

- **Disposent d'une ou plusieurs personnes « référent » passionnée, disponible, capable d'apporter conseils, services, prestations à tous les randonneurs.**
- **Sont situés à proximité d'itinéraires de petite ou grande randonnée pour tous publics.**
- **Mettent à disposition des accessoires sur place ou à proximité : porte bébé, bâtons de marche, A défaut d'en posséder ils seront en mesure d'indiquer le point de location ou de vente le plus proche.**
- **Disposent des documents spécifiques présentant les randonnées de son territoire : topo-guides, fiches, cartes IGN, topoguides. Disposent d'une cartographie au 1/25000 des itinéraires des randonnées reconnus au niveau départemental**
- **Mettent des documents code de bonne pratique à disposition des randonneurs.**

- **Préconisent les comportements vertueux en matière de préservation du milieu.**
- **Sont en relation avec les associations et les pratiquants du territoire. Les rando clubs de la région.**
- **Informent les randonneurs sur les conditions météorologiques.**
- **Proposent par l'intermédiaire d'un prestataire ou d'une association un guide accompagnant.**
- **Proposent une randonnée accompagnée d'un spécialiste de la nature, faune, flore, patrimoine.**
- **Mettent à disposition un lieu de séchage des vêtements, de nettoyage de chaussures avec une solution pour sécher les chaussures.**
- Selon le cas, ils en font bien plus en fonction de leurs choix.

N'oubliez jamais de respecter votre environnement lors de vos pratiques sportives. Ce sont les richesses naturelles qui en font sa beauté.

